



ALUMNADO QUE YA ESTÁ EN EL B.L.

# DEVOLUCIÓN DE LIBROS PASOS A SEGUIR

Las familias que quieran **continuar** en el Banco de Libros o **renunciar** para el curso próximo 18/19 deben seguir los siguientes pasos

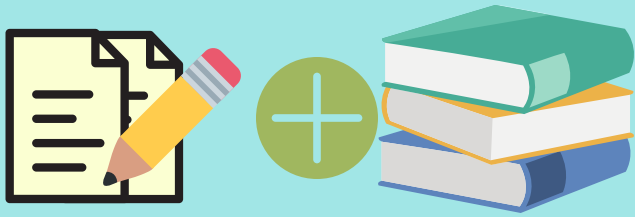
## 1º PASO



Rellenar, imprimir y firmar el **documento** de "Entrega de libros" ("Lliurament de llibres")

Descarga del documento en <http://ieslloixa.edu.gva.es/xarxa-llibres/> en *instruccions detallades*.

## 2º PASO



Entregar el **documento** por duplicado y firmado **junto** con el **lote completo** de libros.

¿Qué día?

Alumnos que **APRUEBAN TODO** el 20 de Junio:



### Jueves 21 de Junio

09:00h: 3º ESO Grupo A  
10:00h: 3º ESO Grupo B  
11:00h: 3º ESO Grupo C y D (PMAR)

### Viernes 22 de Junio

09:00h: 2º ESO Grupo A  
10:00h: 2º ESO Grupo B  
11:00h: 2º ESO Grupo C y D

### Martes 26 de Junio

09:00h: 1º ESO Grupo A.  
10:15h: 1º ESO Grupo B.  
11:30h: 1º ESO Grupo C y D.

Alumnos que les **QUEDA ALGUNA PENDIENTE O REPITE:**

### Miércoles 4 de Julio

De 09:00 h a 12:00h: Todos los grupos de 1º ESO.  
Todos los grupos de 4º ESO.

### Jueves 5 de Julio

De 09:00 h a 12:00h: Todos los grupos de 2º ESO.  
Todos los grupos de 3º ESO.

## RECOMENDACIONES GENERALES

### LOTE COMPLETO

Entregar el lote completo. En caso de haber extraviado algún libro deberá reponerlo.

### ESTADO ACEPTABLE QUITAR FORRO

Los libros deben estar en estado aceptable para su uso el próximo curso. En casa quitar el forro, limpiar portadas, reparar bordes, borrar anotaciones a lápiz. En caso de mala utilización de algún libro deberá reponerlo.